

PATIENTE DE 83 ANS

- Présentant une déchirure cutanée de grade 1 (sans perte tissulaire) sur la jambe évoluant depuis 15 jours

ANTÉCÉDENTS DU PATIENT

- Diabète de type I
- Insuffisance veineuse
- Obésité (IMC > 30)

PROTOCOLE DE SOINS



Mepilex® Border Flex Oval



Renouvellement
tous les 2 jours
en moyenne

EVOLUTION DE LA PLAIE

J0



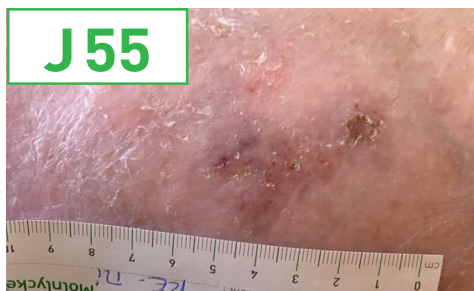
- Surface initiale de 16 cm²
- Absence de signes cliniques d'infection locale
- Peau périlésionnelle saine
- Niveau d'exsudat faible

J21



- Réduction de la surface de 40% (9 cm²)
- Peau périlésionnelle saine
- Absence d'exsudat

J55



- Plaie cicatrisée : 100 % épidermisation
- Peau périlésionnelle saine

ÉVALUATION DES UTILISATEURS

- Le patient n'a pas présenté de douleur lors des renouvellements des pansements (EVA = 0 mm)
- Selon le soignant, Mepilex® Border Flex Oval se conforme très bien à la plaie, est très facile à manipuler et à appliquer.