

# BARRIER®

## Champs opératoires adhésifs

Isoler la zone stérile et minimiser le transfert de bactéries



Le contrôle des infections dans le bloc opératoire est important pour vous et votre équipe.

Nos champs opératoires adhésifs BARRIER® assurent une étanchéité sécurisée autour du site de la plaie - isolant la zone stérile des zones non stériles - pour vous aider à protéger vos patients du transfert bactérien.

L'application et le retrait des champs opératoires adhésifs BARRIER® sont faciles – suivez ces étapes simples :

## Application



1. Assurez-vous que la peau soit sèche avant l'application. Une peau sèche est la condition préalable pour isoler de manière sécurisée le site chirurgical.



2. Les adhésifs des champs opératoires BARRIER® sont des adhésifs sensibles à la pression. Appliquez une pression ferme avec vos doigts pendant que vous appliquez le champ, en lissant la zone adhésive en place. N'étirez pas la bordure adhésive.

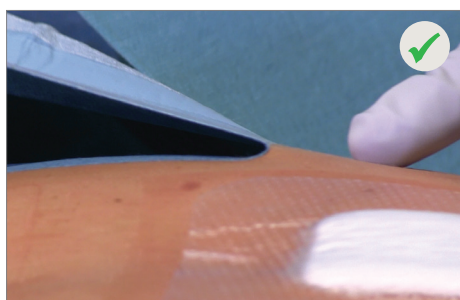


3. Pour les films à inciser BARRIER®, le premier contact doit être sur la peau le long de la zone à inciser prévue. Pressez fermement sur le film pendant que vous l'appliquez pour assurer un bon contact avec la peau. Ensuite, lissez fermement le film en place sans tension, en vous éloignant de la zone à inciser pour obtenir une adhésion sans pli et une application complète du film.



4. Pour les champs adhésifs BARRIER Flex, maintenez le champ légèrement étiré lors de l'application sur la peau. Suivez le contour du corps pendant l'application en appuyant fermement sur le film pendant que vous sécurisez le contact avec la peau. Lissez ensuite fermement le film pour terminer l'application du champ.

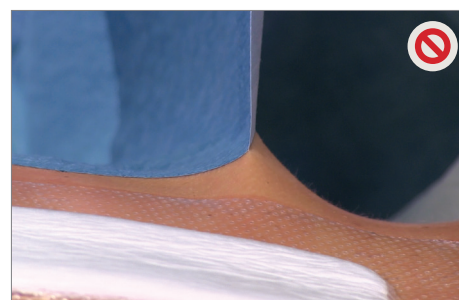
## Retrait



1. Pour retirer la bordure adhésive, assurez-vous de replier doucement le champ sur lui-même, en maintenant le bord adhésif parallèle à la peau (angle de 180°). Maintenez cet angle tout en décollant le champ de la peau.



2. Afin de minimiser les dommages cutanés ou les douleurs, appuyez sur la peau en plaçant votre main libre sur la peau adjacente au bord adhésif que vous êtes en train de décoller.



**Pour minimiser le risque de lésions cutanées** pendant le retrait du champ : ne soulevez pas l'adhésif du champ perpendiculairement par rapport à la peau.

Trouvez plus d'informations sur [www.molnlycke.fr](http://www.molnlycke.fr)

Mölnlycke et BARRIER sont des marques et logos déposés au niveau mondial par la société Mölnlycke Health Care AB ou l'une de ses filiales. Pour l'ensemble des produits BARRIER, l'organisme notifié est le British Standards Institution (BSI). Organisme notifié 2797.

Distributeur : Mölnlycke Health Care CS 70205 - 13 allée du Château Blanc - 59445 Wasquehal cedex

Service clients : Tél.: 0800 915 188 - Email : [csc.fr@molnlycke.com](mailto:csc.fr@molnlycke.com)

Renseignements produits : Tél.: 03 20 12 25 55

Réclamations qualité : [reclamation.qualite@molnlycke.com](mailto:reclamation.qualite@molnlycke.com)

Fabricant : Mölnlycke Health Care, Box 13080, SE-402 52 Göteborg, Sweden - Tél.: +46 31 722 30 00 - Fax : +46 31 722 34 01

© Copyright (2020) Mölnlycke Health Care. FRSU02472004

  
**Mölnlycke®**